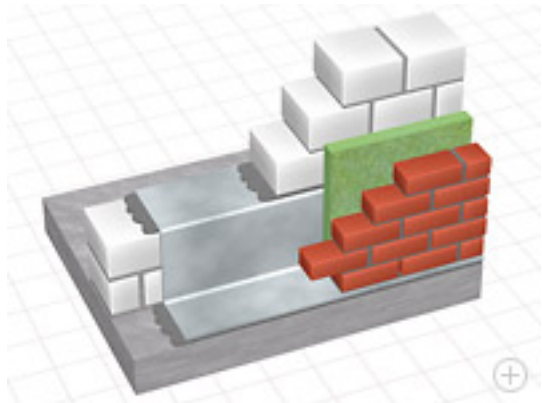


Гидроизоляция кирпичной кладки DELTA-PROTEKT



Совместимая с битумом отсечная изоляция, может быть использована в качестве Z-изоляции многослойной стены. Идеальная отсечная изоляция для деревянных конструкций. Соответствует стандартам DIN 18195 и DIN 1053.

Описание

PDELTA-PROTEKT является совместимой с битумом гидроизоляционным материалом. Двустороннее покрытие нетканым материалом делает сцепление с раствором очень надёжным и быстрым. Материал остаётся очень гибким даже при низких температурах. DELTA-PROTEKT легко и быстро приклеивается к поверхности и в зоне нахлёста с помощью простой битумной мастики.

DELTA-PROTEKT соответствует новым стандартам DIN 18195, обладает очень высокой прочностью на разрыв более 600 Н/5 см и крайне невосприимчив к сдвигающим силам..

Материал



Мембрана из сополимера этиленвинилацетата (EVA), покрытая с внешних сторон слоями из нетканого полипропилена для отличного сцепления с раствором.

Применение



Технические данные

Цвет / поверхность	Серый / шероховатая поверхность
Толщина	примерно 1.2 мм
Прочность на разрыв, и	Вдоль рулона D 60633/54
Поперек рулона:	450 Н/5 см
Сопrotивляемость деформации при низких температурах по DIN 16726	(выставка) и 72
Водонепроницаемость (выставка) и 72	тестирование по DIN 16726
Ширина рулонов, см	11.5 / 17.5 / 24 / 30 / 36.5 / 50 / 60 / 75 / 100 / 150 см
Длина рулонов	25 м

Аксессуары



[DELTA-MAUERWERKS-ECKE](#)




[DELTA-MWSP-CLIP](#)




[DELTA-THAN](#)

[Скачать](#)

 [Проект](#)

 [Укладка / Спецификации](#)

 [Руководство по установке](#)